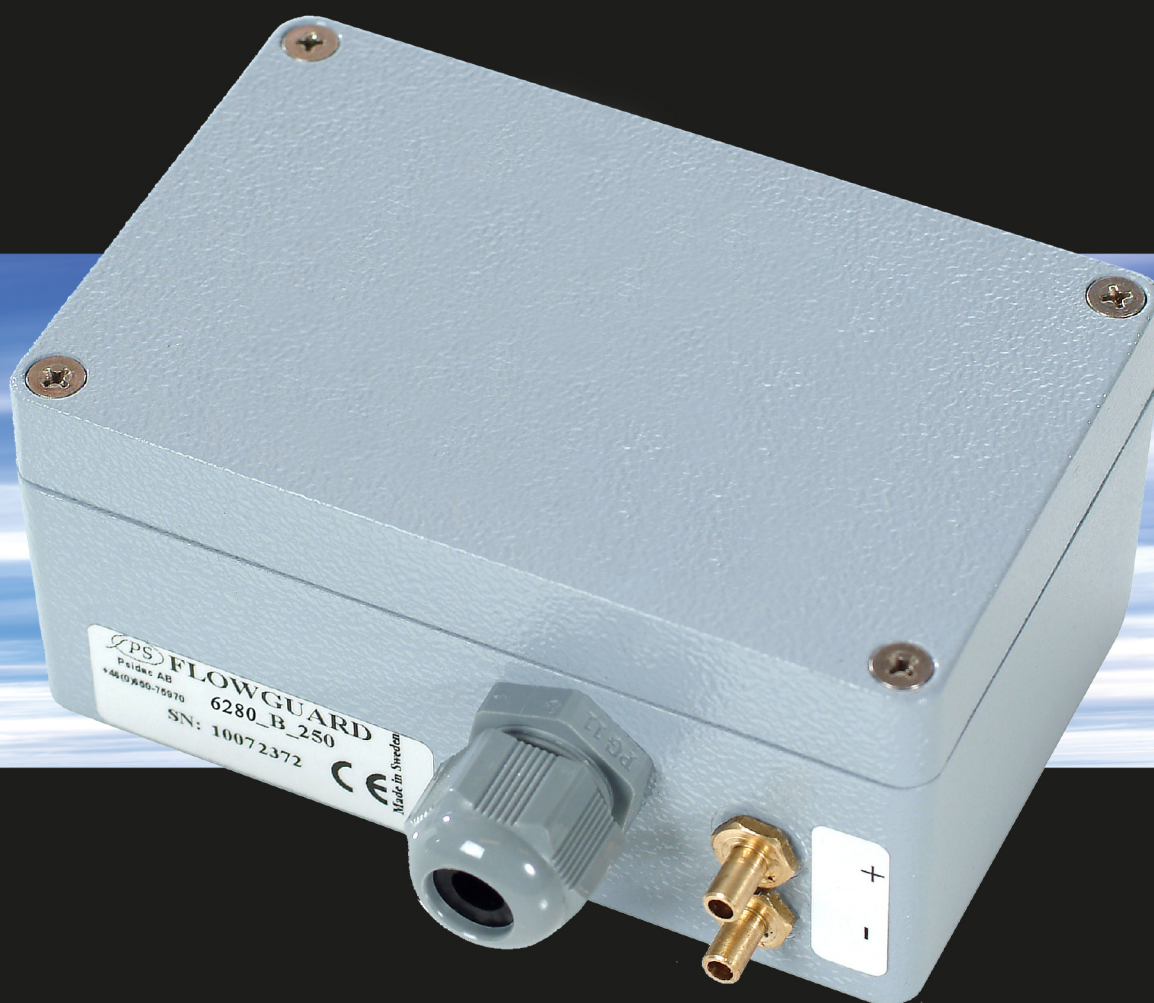


# FlowGuard 6280 (RB)



# FlowGuard 6280 (RB)

## Fördelar FG 6280 (RB):

- Enkla att installera.
- Enkel programmering.
- Lättläst LED display.
- Ärvärde visas i realtid.
- Flera mätområden i en och samma enhet.
- Låg & Hög larmgräns, växlande larmrelä.
- Modbus RS485 kommunikation.
- Valbar utsignal.
- Enkel programmering.
- Dämpning av utsignal.
- Kan fås med: - Autonollningsventil **BZ**  
- Displayfönster i lock
- 6280-R = Relä och Högt/Lågt larm
- 6280-B = Bi-direct, går lika mycket positivt som negativt i mätområdet. Noll i mitten på utsignalen.
- 6280-RB = Både Relä och Bi-direct



## Beskrivning FG 6280 (RB):

Flowguard 6280 (RB) är en processorkontrollerad tryckgivare baserad på en högklassig långtidsstabil trycksensor. Användningsområdena är många. Tex flödesmätning (6280) med en kanalgivare GF, utsignal till regulator och en flödesbalansering håller önskat flöde. Eller ett rumstryck (6280-B), reglera TL eller FL-spjäll och håll önskat rumstryck. Vid fel rumstryck växlar larmreläet (6280-RB) från tex grönt till rött ljus på ett ljusstorn vid dörrkarmen (tillbehör). Alla inställningar görs med tangenter i menystruktur och inställningarna visas med LED-display. Kan fås med växlande larmrelä, modbus RS-485 kommunikation. Ytterligare optioner: autonollningsventil och displayfönster i locket.

## Teknisk specifikation:

Matningsspänning.....	24 VAC (15 - 24 V AC/DC)
Strömförbrukning.....	50 mA
Mätområde.....	0 - 25, 50, 75, 125, 250, 500 Pa eller BI +/- (+/-25, +/-50, osv till +/-250)
Noggrannhet.....	bättre än 1% av mätområdet *
Utsignal.....	0-5, 1-5, 0-10, 1-10, 2-10 VDC 4-20mA
Dämpning/Filter.....	0,1 0,2 0,5 1 2 5 10 20 sec
Slanganslutning.....	6 mm
Kommunikation.....	RS-485 Modbus

\* kan fås certifierat med min 0,5% av mätområdet.